

#### UCHOVEJTE TYTO BEZPEČNOSTNÍ POKYNY

Před použitím si přečtěte tento návod k použití a bezpečnostní pokyny.

**VAROVÁNÍ:** Přístroj nepoužívejte v blízkosti van, sprch a umyvadel ani jiných nádob obsahujících vodu.

**VAROVÁNÍ:** Pokud přístroj používáte v koupelně, vždy jej ihned po použití odpojte z elektrické sítě. Riziko zranění po kontaktu s vodou hrozí i v případě, že je přístroj pouze vypnutý.

Pro ještě lepší ochranu, je při používání vhodné instalovat proudový chránič s proudem nepřesahující 30mA. Pro více informací, prosím, kontaktujte vašeho elektrikáře.

Přístroj není určen k použití osobami mladšími 8 let ani osobami se sníženými fyzickými, smyslovými či mentálními schopnostmi nebo nedostatkem zkušeností či znalostí, pokud tyto osoby s výrobkem nepracují pod dohledem kompetentní osoby nebo nebyly poučeny o zásadách bezpečnosti použití a nejsou si vědomy rizik, která na sebe bere osoba zodpovědná za jejich bezpečnost. Pokud je přístroj v dosahu dětí, je třeba, aby dospělá osoba dohlédla, aby si děti s přístrojem nehrály. Čištění a údržbu produktu nesmějí provádět děti bez dohledu dospělých.

Přístroj nikdy nepoužívejte v případě, že má poškozený napájecí kabel. Pokud je napájecí kabel nebo zástrčka poškozená, komponentu je třeba vyměnit u autorizovaného prodejce.

**VAROVÁNÍ:** Přístroj nikdy nenechávejte bez dozoru. Nedovolte, aby během používání přišla do styku s rozehrátým povrchem přístroje pokožka nebo oči. Přístroj zapojený do elektrické sítě nepokládejte na povrchy citlivé na teplo. Pokud přístroj nepoužíváte, vždy jej odpojte od elektrické sítě.

**VAROVÁNÍ: Neblokujte sací otvor nebo větrák během používání.** Při používání přístroje dávejte pozor, aby se do sací otvoru nedostaly vlasy. Sací otvor přístroje se během používání zahřívá, nedotýkejte se ho ani jiných součástí tohoto otvoru. **Poznámka:** Používejte pouze na ručníkem vysušené vlasy.

**VAROVÁNÍ:** Pokud se na produktu projeví porucha, nepokoušejte se jej opravit. Tento přístroj nemá žádné součásti, které je možné opravit uživatelem.

#### Ochrana proti přehřátí

Přístroj je vybaven termostatem, který zabrání přehřátí přístroje, obvykle způsobené ucpaným sacím otvorem nebo filtrem. Pokud fén začne foukat pouze studený vzduch, vypněte ho tlačítkem OFF (0) a odstraňte vše, co může blokovat přívod vzduchu do přístroje. Nyní můžete přístroj opět zapnout. Neblokujte přívody vzduchu během používání přístroje. Pravidelné čištění přístroje je nezbytné pro udržení jeho výkonu.

#### Ion Technology™

Tento unikátní vysoušeč vlasů je posílen o IONTOVOU TECHNOLOGII, negativní ionty pomáhají štěpit molekuly vody pro rychlejší vysoušení. Vlasy jsou hladší, lesklejší a celkově v lepší kondici. Technologie také pomáhá redukovat krepatění vlasů a statickou elektřinu.

#### Styling

- Vlasy vždy nejprve vysušte ručníkem a rozčeště hřebenem nebo kartáčem. Styling vlasů bude rychlejší, když budou vlasy pouze vlhké, ne mokré.
- Zapojte přístroj do elektrické sítě a nastavte požadovou sílu a teplotu vzduchu. Použijte nastavení HIGH (II) na silné nebo hrubé vlasy a LOW (I) na jemné a slabé vlasy.
- Pro nejlepší výsledek vlasy rozdělte do sekcí.
- Pro hladkou foukanou umístěte vysoušeč blízko ke kořínkům a pročešávejte směrem dolů ke konečkům. Nylonové zakulacené štětiny vlasy snadno rozčešou, zatímco přírodní kančí štětiny vlasy uchytí, vahladí a dodají jim lesk.
- Pro vyfoukání do objemu umístěte vysoušeč zespodu vlasů blízko ke kořínkům a foukejte směrem ven, vysoušečem v průběhu tahu otáčejte. Pro extra objem u kořínků ponechte vysoušeč pod vlasy pod dobu 2 - 3 sekund.
- Pro natočené konečky směrem dovnitř umístěte vysoušeč pod konce vlasů, vyčkejte 2 - 3 sekundy než jím začnete otáčet směrem dovnitř. Pro vytočené konečky směrem ven umístěte vysoušeč pod konce vlasů, vyčkejte 2 - 3 sekundy než jím začnete otáčet směrem ven od obličeje.
- Opakujte styling každé sekce dokud nejste s výsledkem spokojeni.
- Po dokončení stylingu přístroj vypněte a před uskladněním ho nechte vychladnout.

## Údržba

Po použití přístroj vždy vypojte ze zásuvky a před čištěním nechte přístroj vychladnout. Otřete povrch vlhkým hadříkem. Ujistěte se, že je přístroj před použitím kompletně suchý a části, které se zahřívají jsou očištěné od prachu, nečistot, stylingových sprejů a gelů.

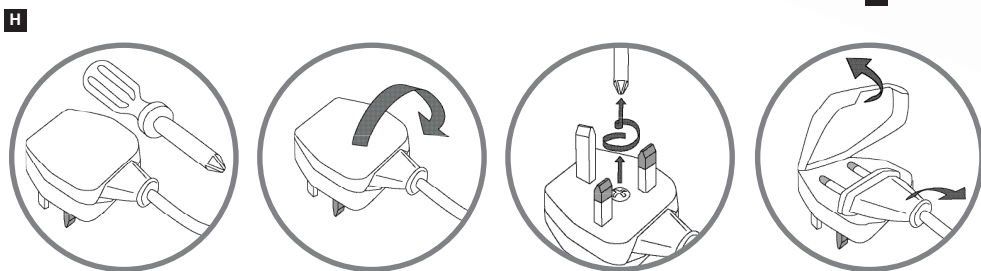
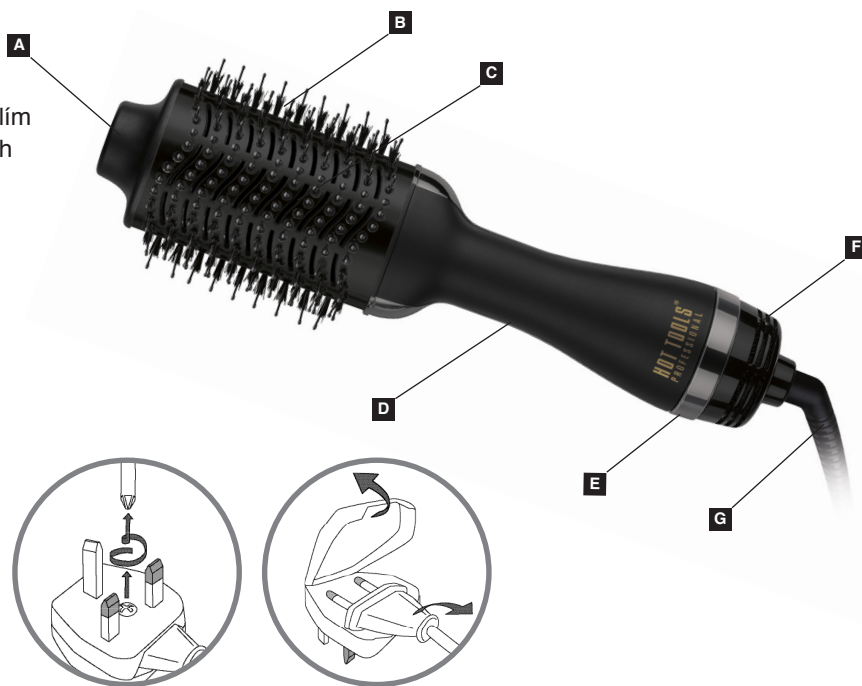
## Skladování


**Vždy přístroj odpojte ze zásuvky, pokud jej nepoužíváte.**

Před uklizením vždy nechte přístroj důkladně vychladnout. Skladujte na suchém místě. Kabel netahejte ani jej neomotávejte kolem přístroje, neboť by se tím mohl kabel poškodit, a tím se zkrátit jeho životnost. Pravidelně kontrolujte napájecí kabel (zejména v místě, kde vstupuje do přístroje a do zásuvky).

## Vlastnosti:

- A – Chladná špička
- B – Kombinované štětiny s aktivním černým uhlím
- C – Unikátně tvarované otvory pro horký vzduch
- D – Ergonomická rukojeť
- E – 3 teplotní/2 rychlostní stupně
- F – Přívod vzduchu
- G – 3m dlouhý otočný kabel
- H – Odjímatelná euro zástrčka



 Při likvidaci elektrospotřebičů je třeba řídit se směrnici o likvidaci elektrozařízení 2012/19/EU. Produkty označené symbolem přeškrtnutého kontejneru na štítku, krabici nebo v instrukcích či manuálu musí být recyklovány odděleně od komunálního odpadu.

Prosíme NELikvidujte přístroj společně s komunálním odpadem. Váš lokální prodejce může pracovat se schématem vrácení zboží, pokud jste připraven zakoupit si nový přístroj. Případně kontaktujte příslušný úřad, který vám poradí jak přístroj zlikvidovat v souladu s místními nařízeními o recyklaci.

Tento produkt nese CE známku a je vyroben v souladu se směrnicí EVROPSKÉHO PARLAMENTU A RADY 2014/30/EU týkající se elektromagnetické kompatibility, směrnicí 2014/35/EU týkající se dodávání elektrických zařízení určených pro používání v určitých mezích napětí na trh, směrnicí 2011/65/EU o omezení používání některých nebezpečných látek v elektrických a elektronických zařízeních a směrnicí ERP 2009/125/EC.

Vyrobeno v Číně. HOT (UK) Ltd, 1-4 Jessops Riverside, 800 Brightside Lane, Sheffield, South Yorkshire, S9 2RX United Kingdom.

## Záruka a servis

Naše záruka se vztahuje na vady na materiálu nebo výrobní chyby, a to na dobu 24 měsíců ode dne nákupu.\*

Tato záruka se nevztahuje na: běžné opotřebování, jako například zkraty v kabelu nebo v zástrčce. Poškození následkem nesprávného použití, jako například: pád přístroje, zapojení do sítě s nesprávným napětím, nedbalost vzhledem k bezpečnostním opatřením.

Neodborné zacházení, jako např. oprava anebo snaha o opravu neoprávněnou osobou. Zanedbání správné údržby (např. zanesený filtr). Poškození elektrické šňůry.

S reklamací se obraťte vždy na obchodníka, u kterého byl přístroj zakoupen.

V případě, že byl produkt zakoupen přímo u distributora Salon Professional s.r.o., své požadavky zasílejte emailem na adresu: reklama@salonpro.cz spolu s vyplněným reklamačním listem, který naleznete na [www.salonpro.cz](http://www.salonpro.cz) v sekci Ke stažení.

FIRMA SALON PROFESSIONAL S.R.O. neponese zodpovědnost za ŽÁDNÉ NÁHODNÉ NEBO NÁSLEDNÉ ŠKODY ZPŮSOBENÉ PORUŠENÍM TOHOTO NEBO JAKÉHOKOLI JINÉHO ZÁRUČNÍHO LISTU.

\*Na přístroje platí dvouletá záruka pouze pro osoby splňující definici spotřebitele stanovenou pro potřeby zákona o ochraně spotřebitele, tj. pouze fyzické osoby, jednající mimo rámec podnikatelské činnosti či samostatného výkonu povolání.